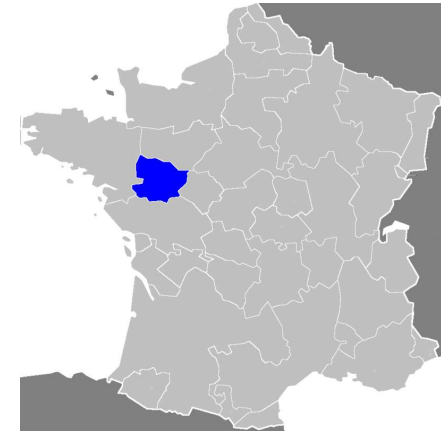


**Séjour Anjou  
du 17 au 20 septembre 2019**

Bernard

3/09/2019

# L'Anjou



Brissac-Quincé

# Emploi du temps

MAJ 03/08/19	mardi 17/09/19	mercredi 18/09/19	jeudi 19/09/19	vendredi 20/09/19
8		7h30/ Petit déjeuner	7h30/ Petit déjeuner	7h30/ Petit déjeuner
9	9h30/ Trajet en voitures Gometz le Châtel => hôtel le Castel à Brissac-Quincé (285km / 2h30)	8h30/ Départ pour Thouarcé	8h30/ Départ pour Montfort	8h30/ Départ pour Montsoreau (60km / 1h)
10		8h45/ Départ pour une randonnée dans le vignoble de Layon et Bonnezeaux avec le viticulteur	9h/ Randos (10 et 13km) ou balade dans Doué-la-Fontaine	9h30/ Rando-visite de Montsoreau à Candès (8km)
11				
12		12h15 – 12h30/ Déjeuner à l'hôtel : buffet froid		
13				
14	13h30 – 14h/ Randos au départ de l'hôtel (8, 11 et 14km)	12h30/ Déjeuner : auberge du cheval blanc Thouarcé	12h30/ Déjeuner fouace à Doué la Fontaine (cathédrales de la Saulaie)	13h45/ Départ pour Fontevraud (5km / 10')
15		14h/ boule de fort : initiation et jeux	14h15/ Départ pour Rochemenier	14h/ Visite-guidée abbaye Fontevraud
16			14h30/ Visite-guidée village troglodyte de Rochemenier	
17			Ou randonnée	
18	17h30/ Prise en mains des chambres		17h30/ Trajet retour => Hôtel	16h30/ Trajet retour => Gometz le Châtel (285 km / 2h45)
19	18h/ Quartier libre	18h/ Dégustation vins – La Petite Croix	18h/ Quartier libre	
20	Apéro	19h30/ Trajet retour => Hôtel	Apéro	
21	Dîner	Dîner	Dîner	
22				
23				
Minuit				

Trajets	Randonnées / Visite	Randonnées	Visites
Quartier libre	Repas	Détente conviviale	

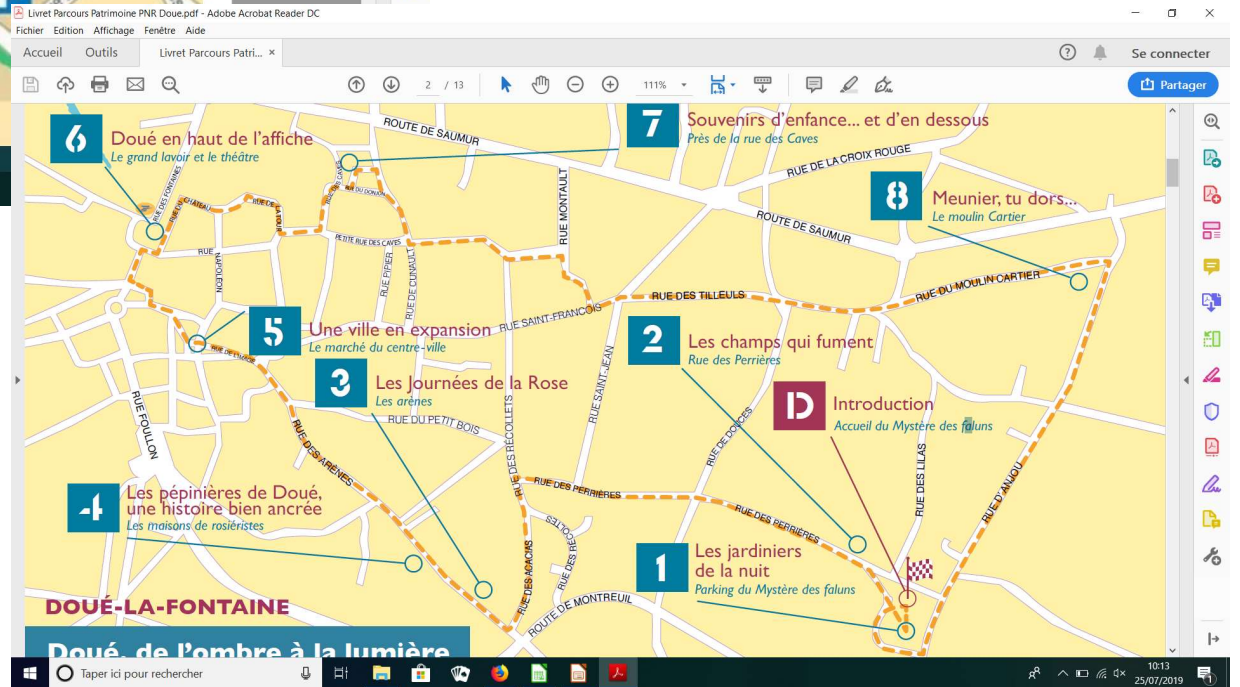
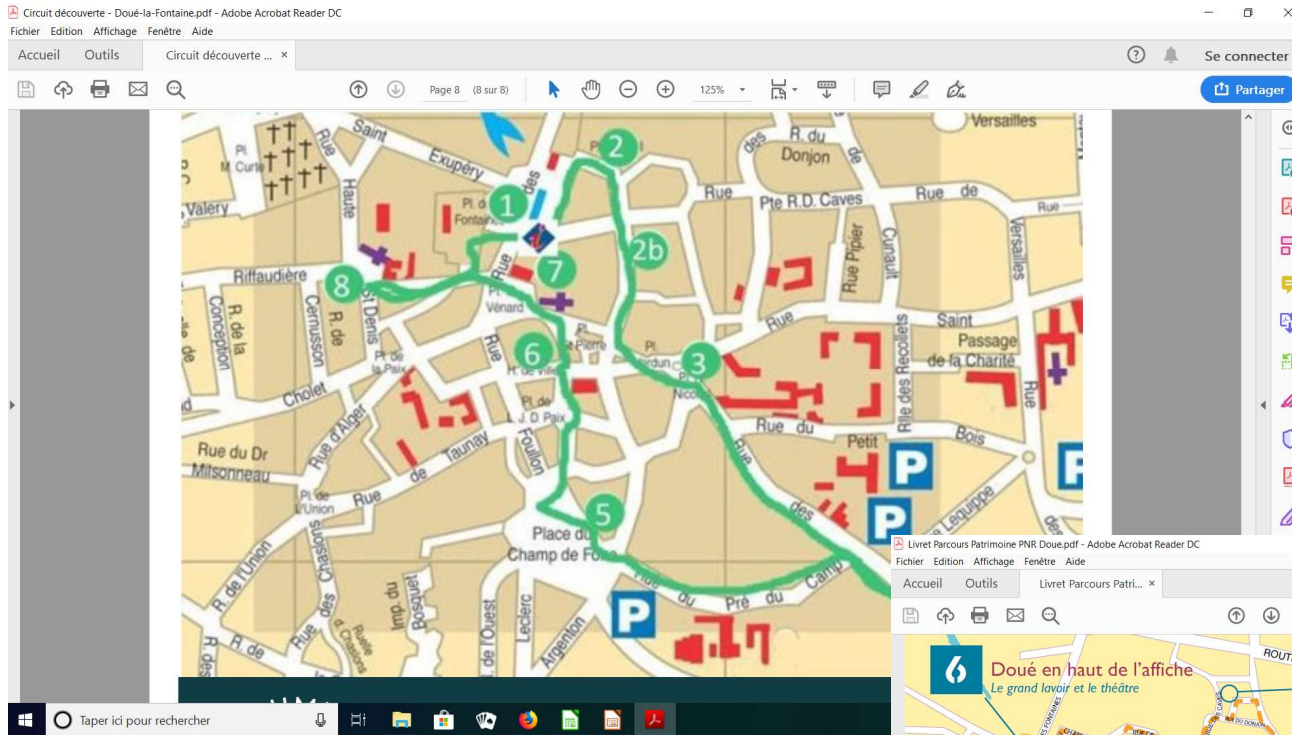
# 1<sup>er</sup> jour - Mardi 17 septembre

- ✓ Trajet Gometz le Châtel => Brissac
- ✓ En voiture particulière
- ✓ 285 km – 2h30
  
- ✓ Départ 9h30
- ✓ Arrivée 12h / 12h15
  
- ✓ Déjeuner (buffet froid) à l'hôtel
- ✓ Le Castel
- ✓ 1, rue Louis Moron

## 2<sup>ème</sup> jour - Mercredi 18 septembre

- ✓ Déjeuner à l'auberge du cheval blanc à Thouarcé
- ✓ AM : boule de fort (initiation et jeux) ou randonnée
- ✓ Soirée : dégustation vins Domaine Petite Croix

# 3<sup>ème</sup> jour - Jeudi 19 septembre



Matin : Rando dans Doué-la-Fontaine  
2,5km

## 3<sup>ème</sup> jour – Jeudi 19 septembre

- ✓ Déjeuner de fouées (cathédrales de la Saulaie)
- ✓ AM : visite village troglodyte de Rochemenier

# 4<sup>ème</sup> jour – Vendredi 20 septembre

14h : visite guidée de l'abbaye de Fontevraud



# 4ème jour – Vendredi 20 septembre

## Retour vers Gometz le Châtel

Trajet Fontevraud => Gometz le Châtel

- ✓ En voiture particulière
- ✓ 285 km – 2h45
  
- ✓ Départ 16h30
- ✓ Arrivée 19h15 / 19h30